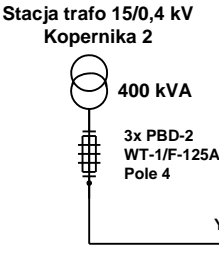


SCHEMAT JEDNOKRESKOWY ZASILANIA ISTNIEJĄCYCH I PROJEKTOWANYCH OPRAW OŚWIETLENIOWYCH PARKOWYCH
PRZY OŚWIETLENIU ŚCIEŻKI PIESZO-ROWEROWEJ W OBRĘBIE DZIAŁKI NR 146/45 W LUBARTOWIE
PRZY ULICY KOSMONAUTÓW 11, OSIEDLE KOPERNIKA(ZA SP-4).

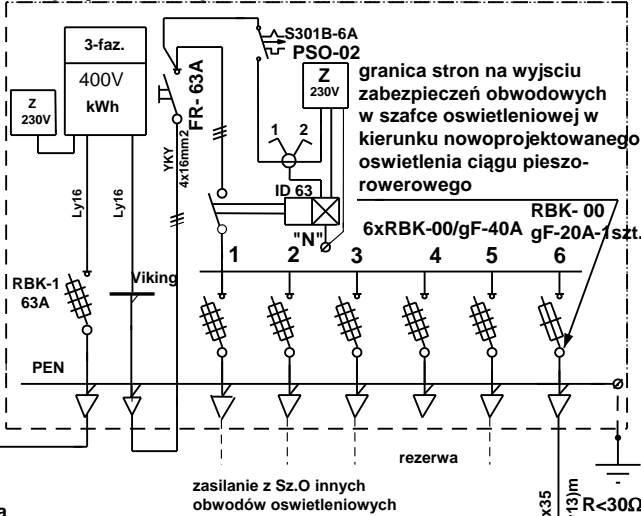
U W A G A :

1. Projektowane istn. wydzielone oświetlenie działki nr 146/45 i proj. osw. ciągu pieszo-rowerowego pozostaje na majątku Gminy Miasto Lubartów

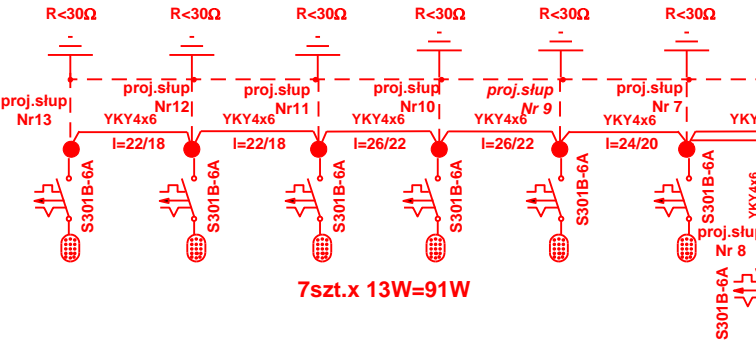
UKŁAD SIECI: TN-C
OCHRONA P. PORĄŻ
SZYBKIE WYŁĄCZENIE
ZASILANIA W UKŁADZIE:
TN-C



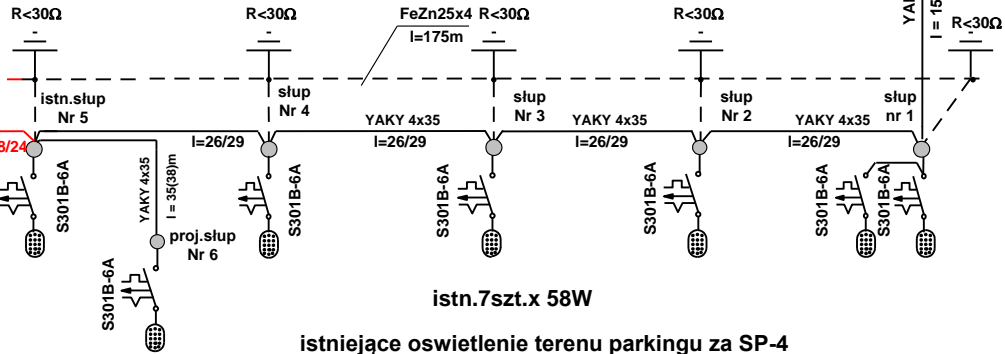
istn. SZ.O przy ST-24 Kopernika 2 - własność PGE Lublin - Teren



Projektowany obwód oświetleniowy parkowy w kierunku zachodnim



* - przystosowane do oplombowania



- 1.Projektowane słupy oświetleniowe parkowe stalowe ocynk (lub Al);H=3m - szt.7.
- 2.Oprawy oświetleniowe parkowe Led :13W-20W, strumień świetlny: 1760lm - 2200lm- szt.7
- 3.Linia kablowa zasilająca YKY4x6mm², I = 172m/144mb.

Inwestor:	Gmina Miasto Lubartów, ul. Jana Pawła II 12, 21-100 Lubartów			RYS. Nr
Obiekt:	Przebudowa oświetlenia ciągu pieszo-rowerowego za SP-4			4/T
Treść rys:	Schemat ideowy zasilania istn. i proj. opraw oświetleniowych			
Projektował:	Imię i nazwisko	UPR. NR	PODPIS	DATA
	Stanisław Mitura	LUB/0113/POOE /09		22.11.2023r
Sprawił:	Robert Mitura	LUB/0303/PBE/22		22.11.2023r